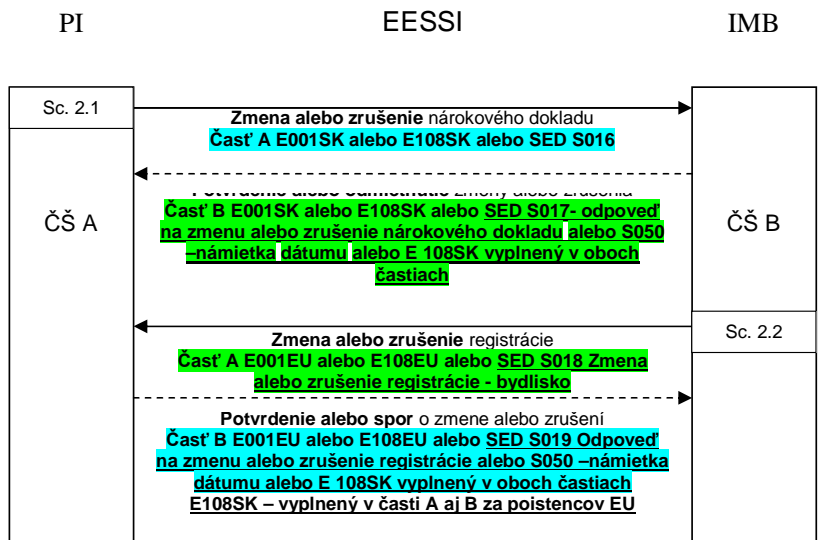


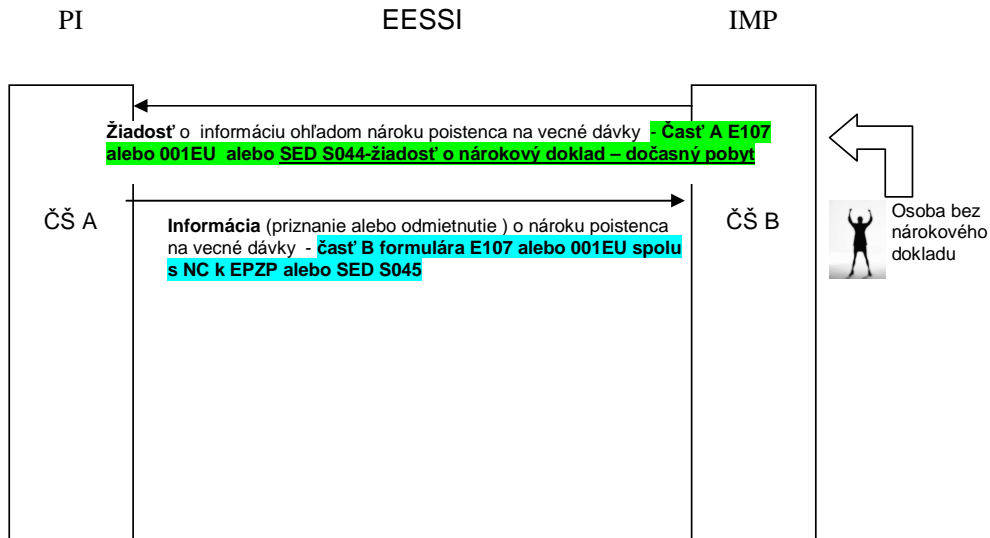
scenár 2.1: Zmena alebo zrušenie nárokového dokladu – tok **F So03**

scenár 2.2: Zmena alebo zrušenie registrácie – tok **F So04**



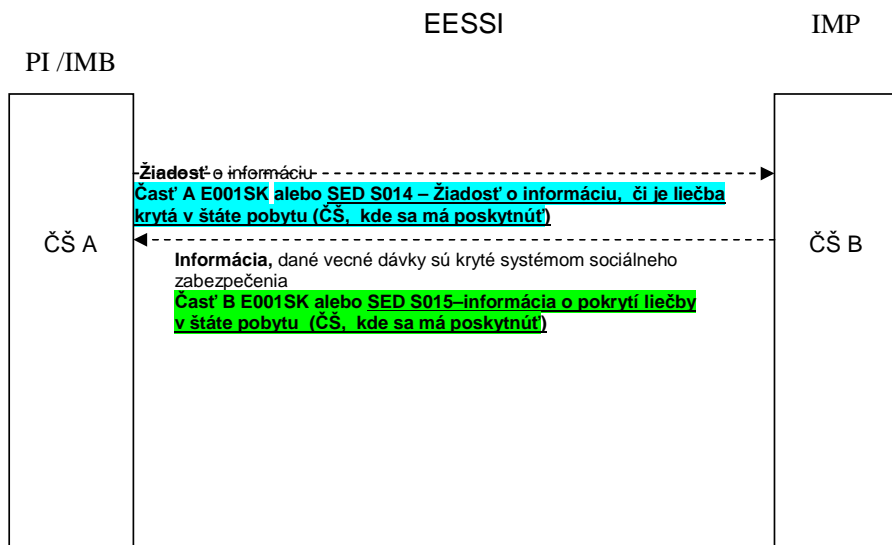
Článok 25 VN – *Pobyt v inom členskom štáte, ako je príslušný štát*

scenár 1: Osoba bez nárokového dokladu – tok **F So05**

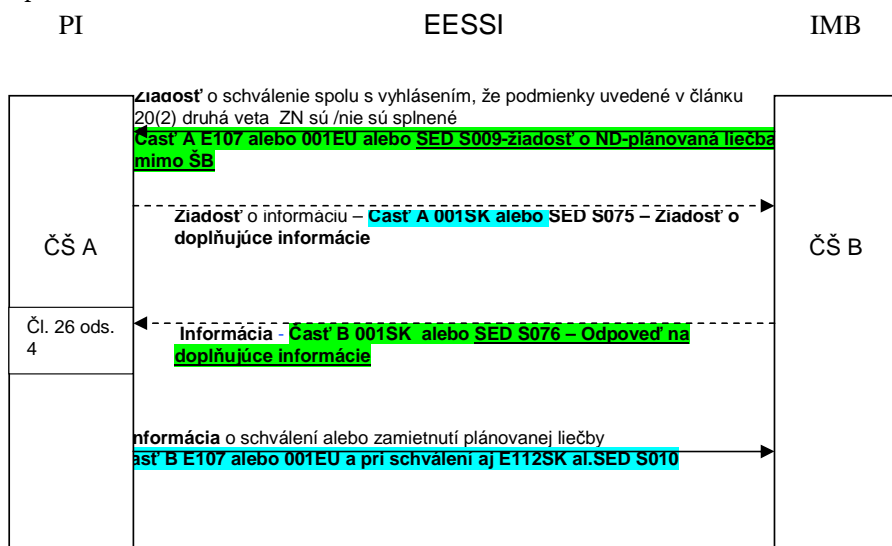


Článok 26 VN – Plánovaná liečba

Scenár o: IMB požaduje informáciu, či dané vecné dávky (daná liečba) sú kryté systémom sociálneho zabezpečenia členského štátu, v ktorom sa má liečba poskytnúť. – tok F S 007

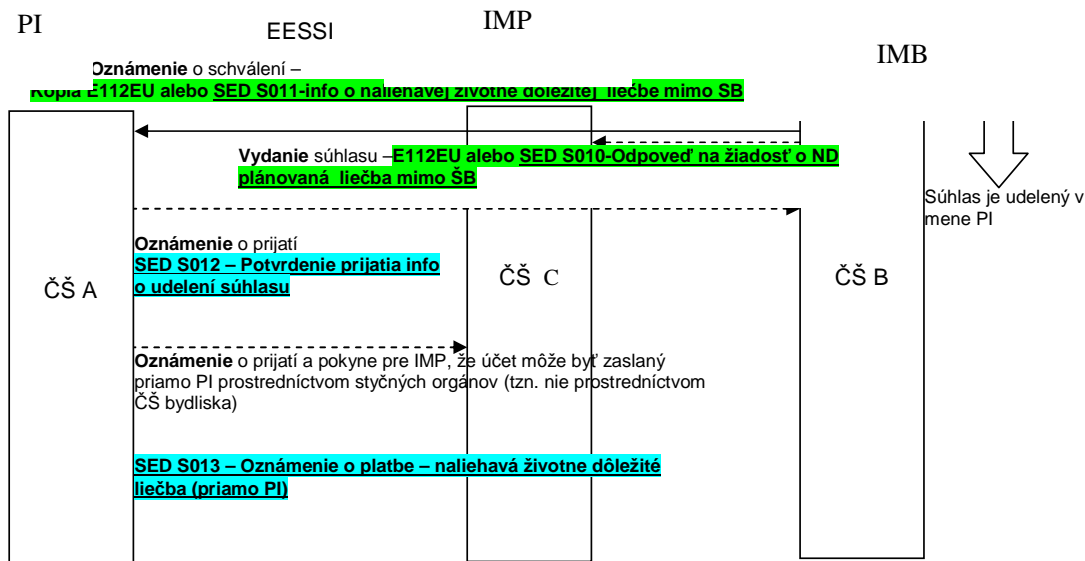


Scenár 1.1: Situácia, keď poistenec nemá bydlisko v príslušnom štáte (čl. 26 ods. 2 VN) – schvaľovací postup¹ - tok F S008

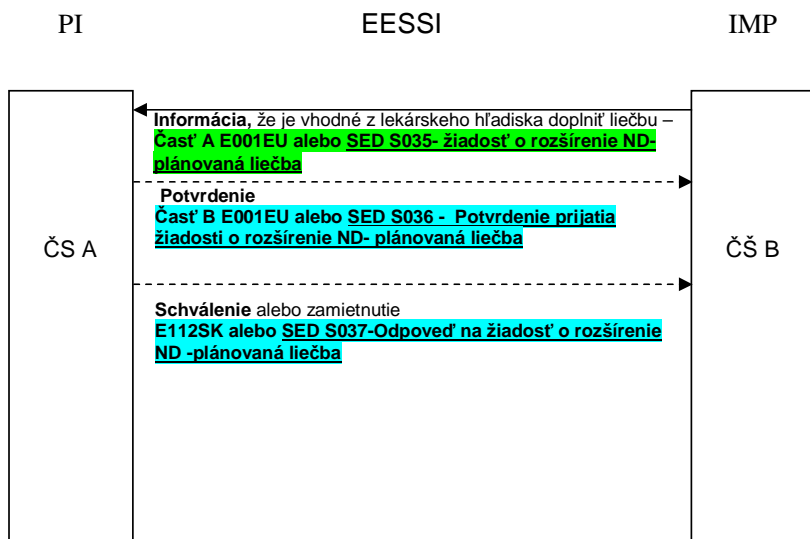


¹ Toky navrhnuté v súvislosti s článkom 26(4): informácia pre IMB, že PI požiadala lekára o informácie týkajúce sa zdravotného stavu

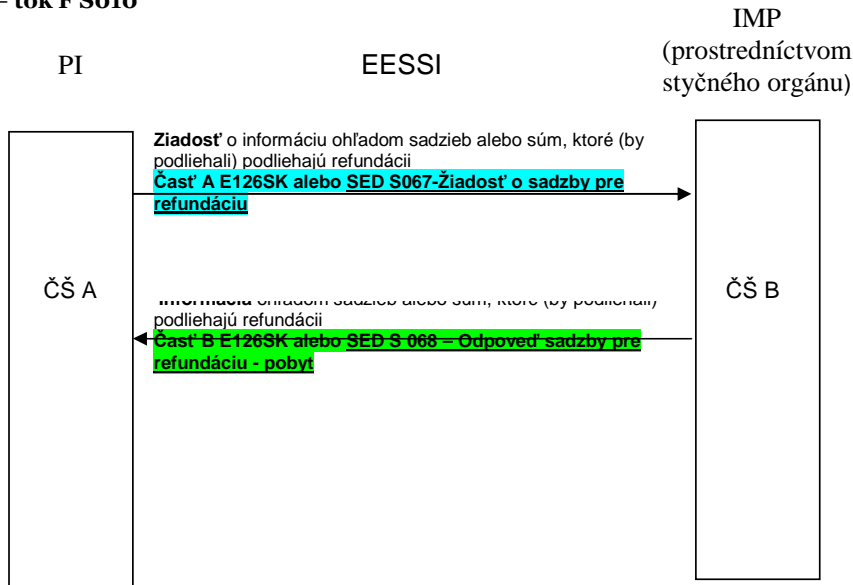
Scenár 1.2: Situácia, keď poistenec nemá bydlisko v príslušnom štáte (čl. 26 ods. 3 VN) – schvaľovací postup, keď poistenec potrebuje naliehavú životne nevyhnutnú liečbu tok F S 011



Scenár 2: Rozšírenie existujúceho oprávnenia (súhlasu) (článok 26 ods. 5 VN) – tok F S 009

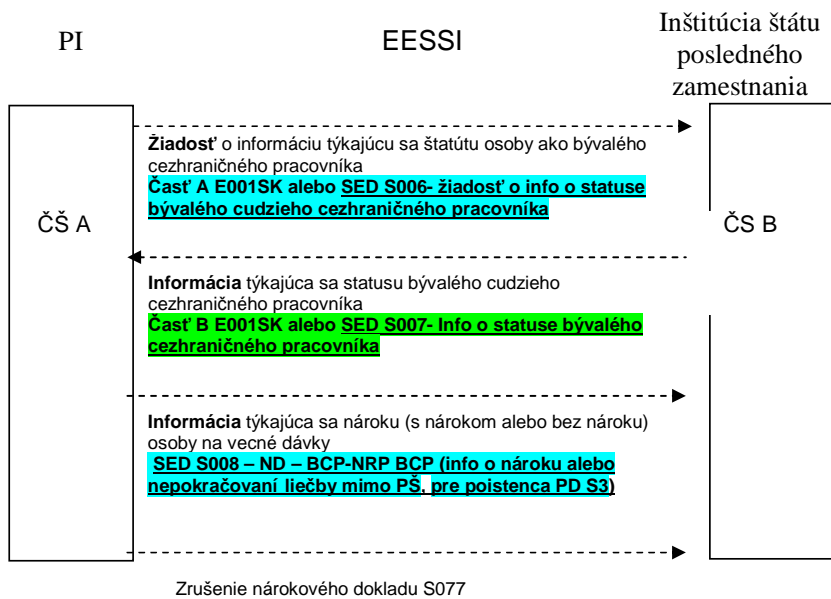


Scenár 3: Úhrada nákladov za vecné dávky (ústavnú zdravotnú starostlivosť) PI (článok 26 ods. 6 a 7 VN) – tok F So10



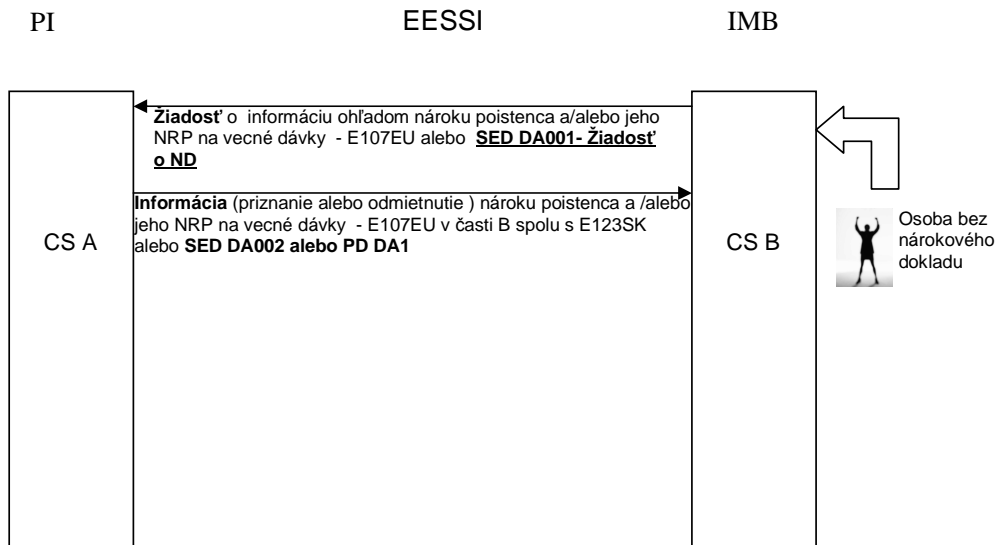
Článok 28 ods. 1 ZN – Bývalý cezhraničný pracovník, ktorý čerpá vecné dávky v bývalom štáte zamestnania, ktorý už nie je jeho príslušným štátom tok F S 018

scenár 1: Osoba žiadajúca príslušnú inštitúciu o doklad potvrdzujúci nárok

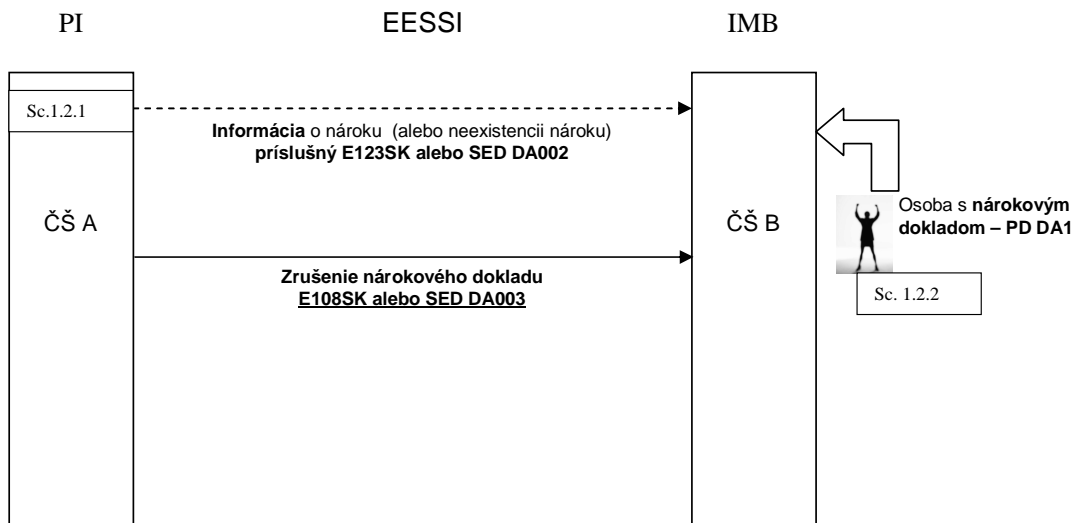


Bydlisko v inom členskom štáte, ako je príslušný členský štát

Tok F-DA001: scenár 1.1: Osoba bez nárokového dokladu – tok F DA 001, čl. 36 (1,2, 2a), 17, 19(1) ZN; čl. 33 (1,2), 24(1), 25(1) VN

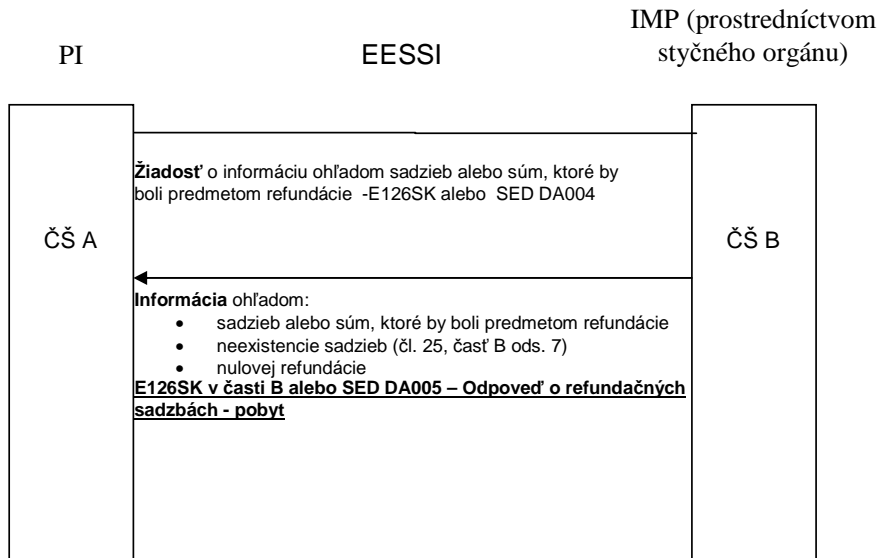


Tok F-DA002: scenár 1.2.1: Osoba s nárokovým dokladom – informácia potvrdzujúca nárok je zaslaná priamo inštitúcii v mieste bydliska
scenár 1.2.2: Osoba s nárokovým dokladom – informácia potvrdzujúca nárok je vydaná dotknutej osobe
tok F DA002 čl. 36 (1,2, 2a), 17, 19 (1) ZN; čl. 33(1,2), 24 (1), 25(1) VN



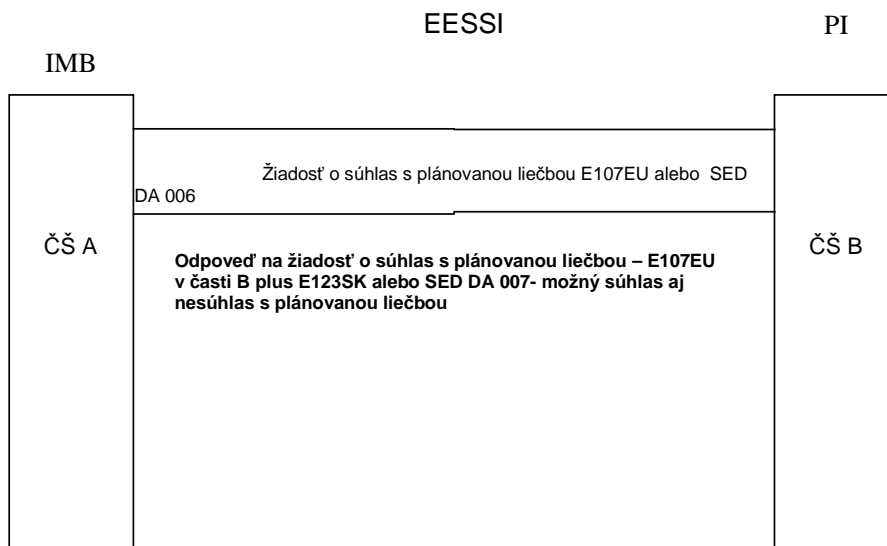
Pred vydaním DA002 alebo PD DA1 je potrebné overiť v Sociálnej poisťovni, či úraz bol uznaný za pracovný podľa slovenských právnych predpisov.

F-DA004: Úhrada nákladov za vecné dávky PI (čl. 33(1,2), 25(5), 26(6) VN)

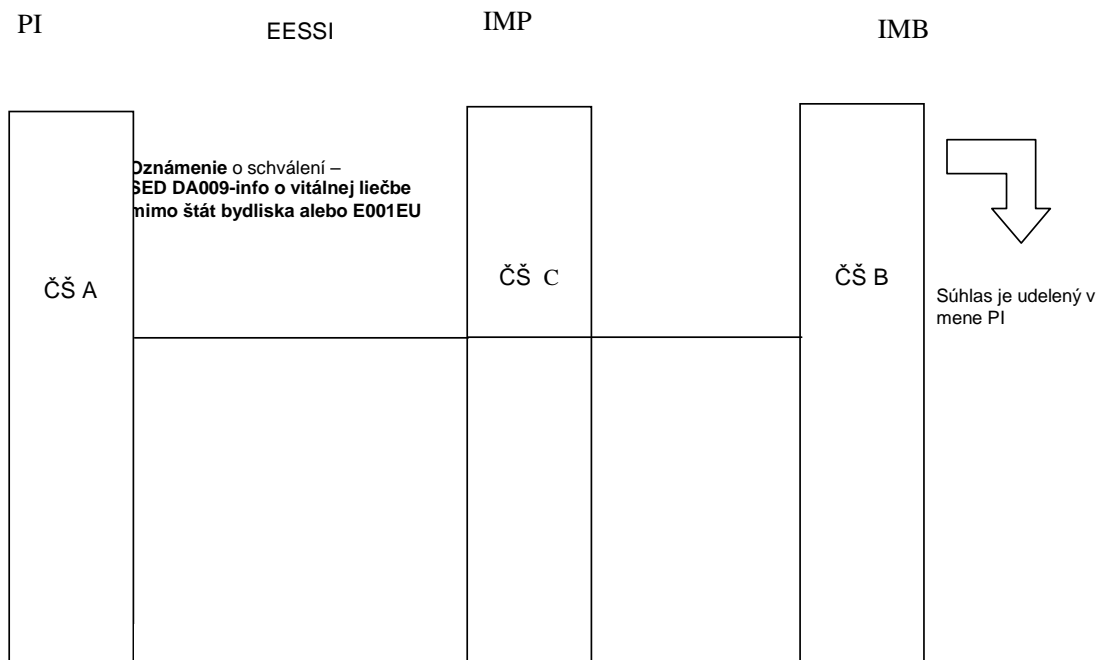


Plánovaná liečba

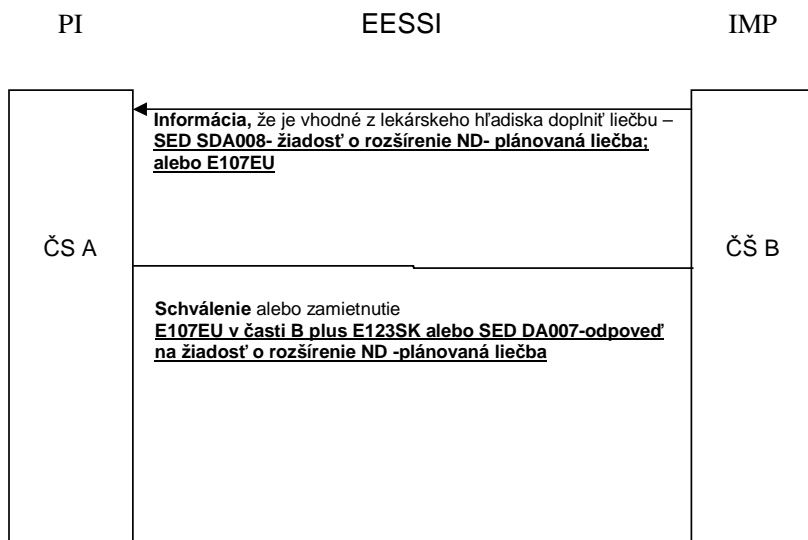
Tok F-DA005: IMB žiada PI o súhlas s plánovanou liečbou mimo štát bydliska a mimo príslušný štát, čl. 36, 20 ZN, čl. 33(1,2), 26(2) VN

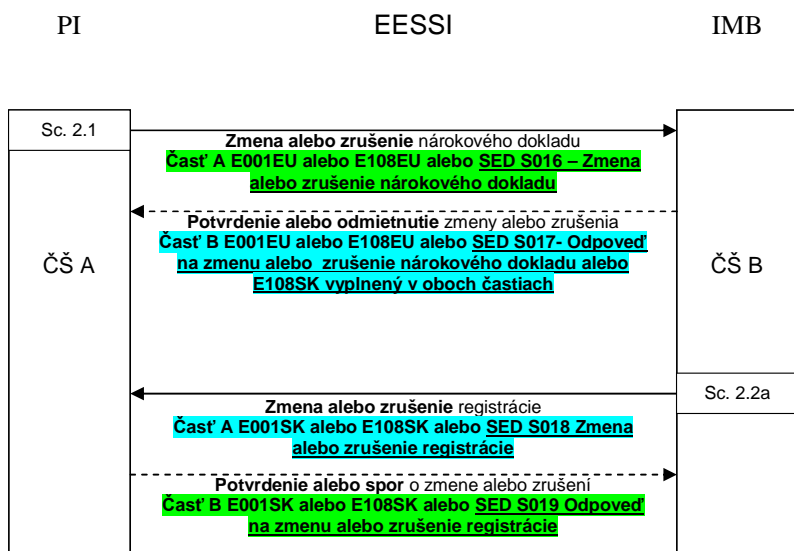


Tok F-DA 007: Situácia, keď poistenec nemá bydlisko v príslušnom štáte a potrebuje naliehavú životne nevyhnutnú liečbu - IMB informuje PI, že udelila v jej mene súhlas na tento druh liečby, čl. 36, 20 ZN, čl. 33, 26(3) VN

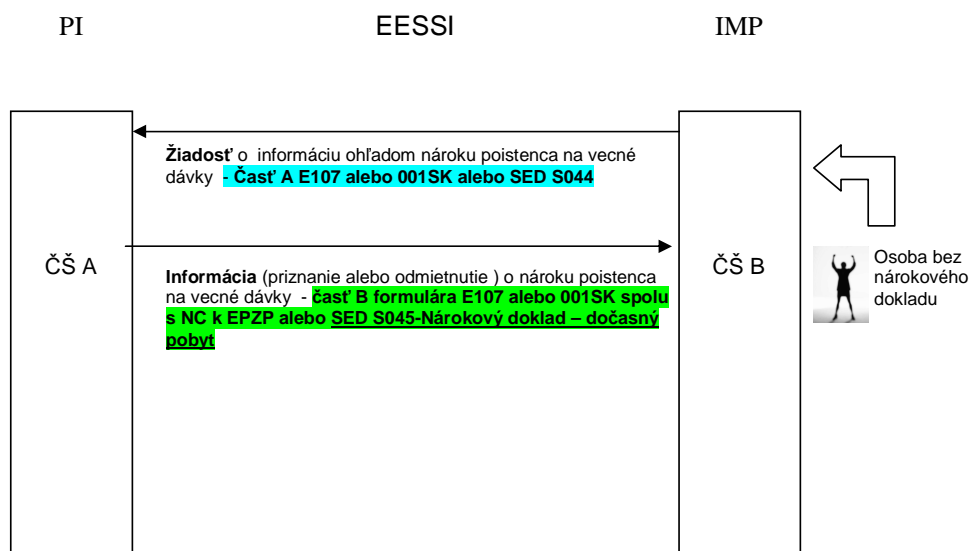


F-DA006: Rozšírenie existujúceho oprávnenia (súhlasu), čl. 36,20 ZN, čl. 33(1,2), čl. 26(5) VN



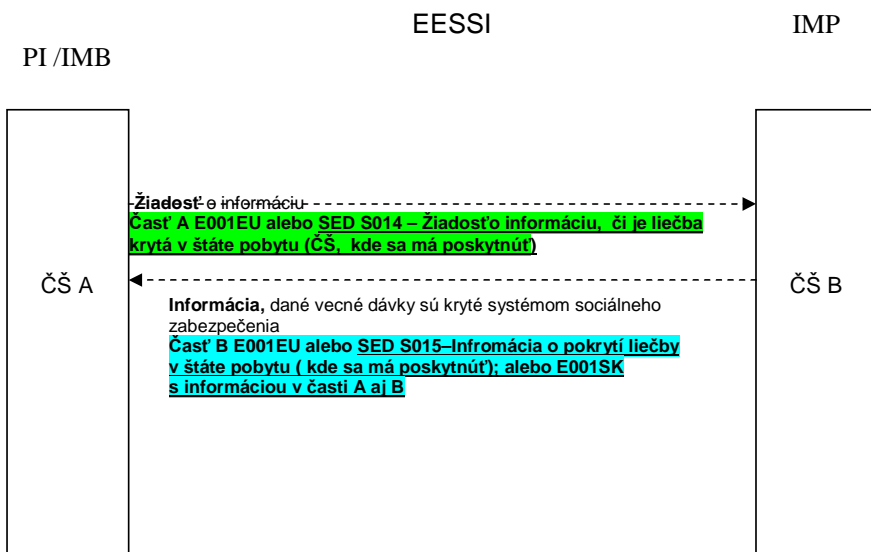


Článok 25 VN – *Pobyt v inom členskom štáte, ako je príslušný štát*
 scenár 1: Osoba bez nárokového dokladu – tok F So05

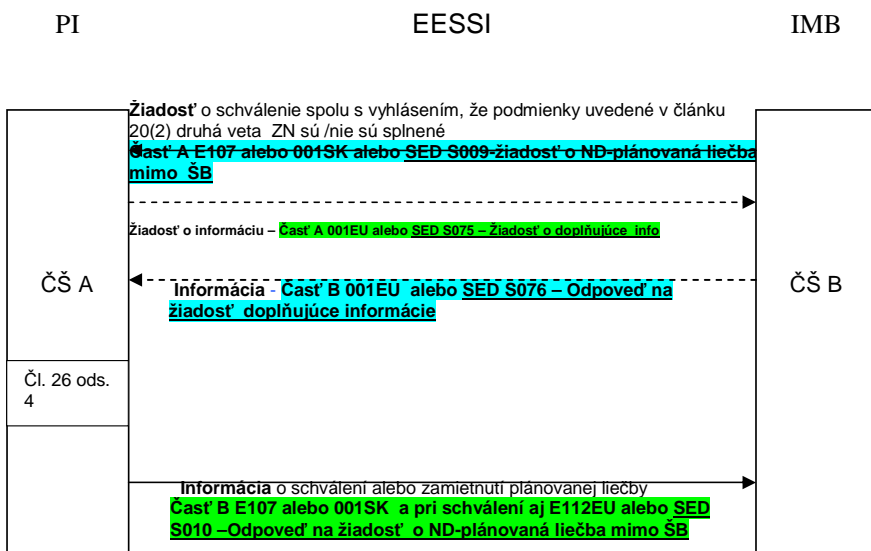


Článok 26 VN – Plánovaná liečba

Scenár o: IMB požaduje informáciu, či dané vecné dávky (daná liečba) sú kryté systémom sociálneho zabezpečenia členského štátu, v ktorom sa má liečba poskytnúť tok F S007

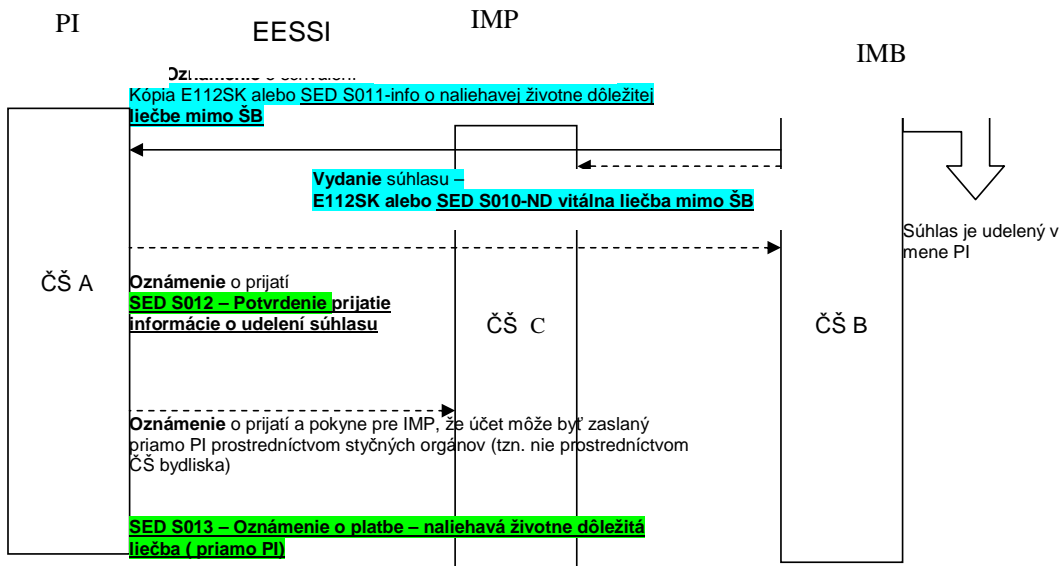


Scenár 1.1: Situácia, keď poistenec nemá bydlisko v príslušnom štáte (čl. 26 ods. 2 VN) – schvaľovací postup² - F S008

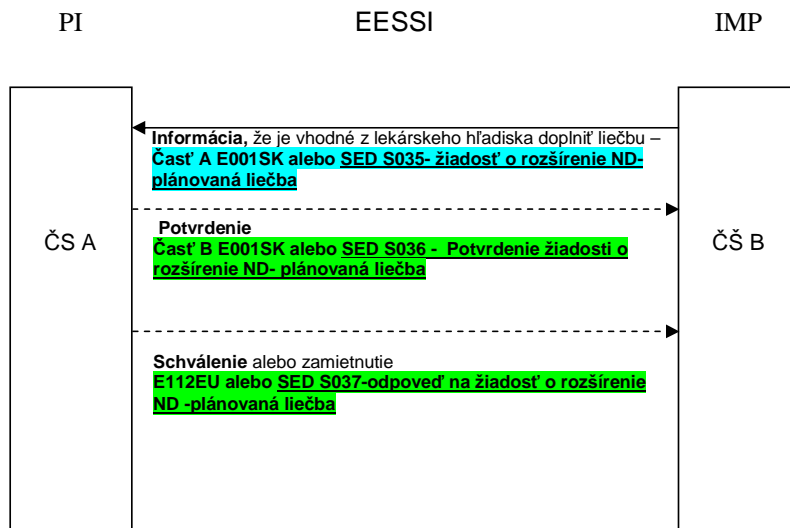


² Toky navrhnuté v súvislosti s článkom 26(4): informácia pre IMB, že PI požiadala lekára o informácie týkajúce sa zdravotného stavu

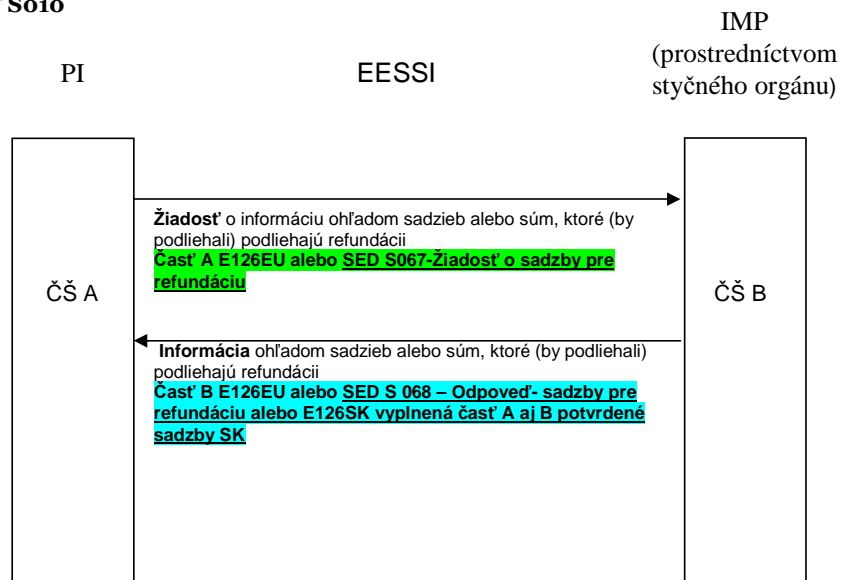
Scenár 1.2: Situácia, keď poisťenec nemá bydlisko v príslušnom štáte (čl. 26 ods. 3 VN) – schvaľovací postup, keď poisťenec potrebuje naliehavú životne dôležitú liečbu - tok **F S 011**



Scenár 2: Rozšírenie existujúceho oprávnenia (súhlasu) (článok 26 ods. 5 VN) – tok **F S009**

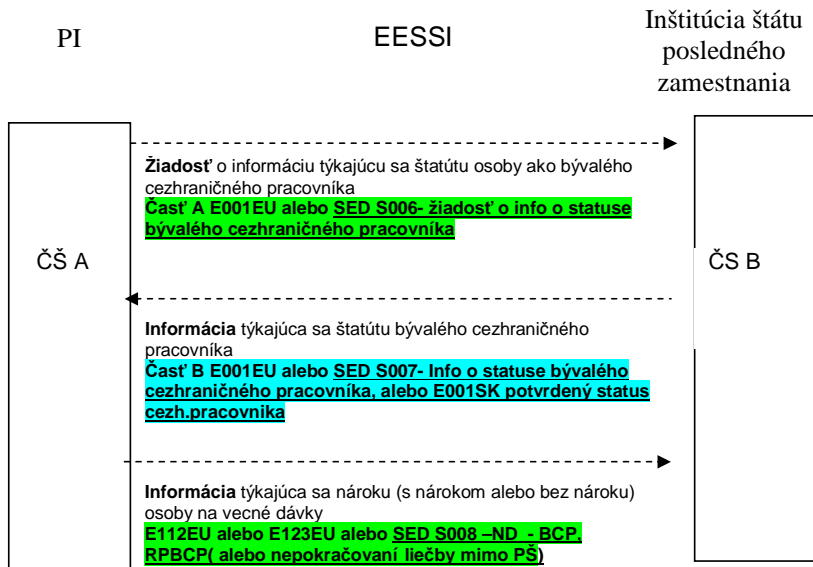


Scenár 3: Úhrada nákladov za vecné dávky (ústavnú zdravotnú starostlivosť) PI (článok 26 ods. 6 a 7 VN) – tok F **So10**



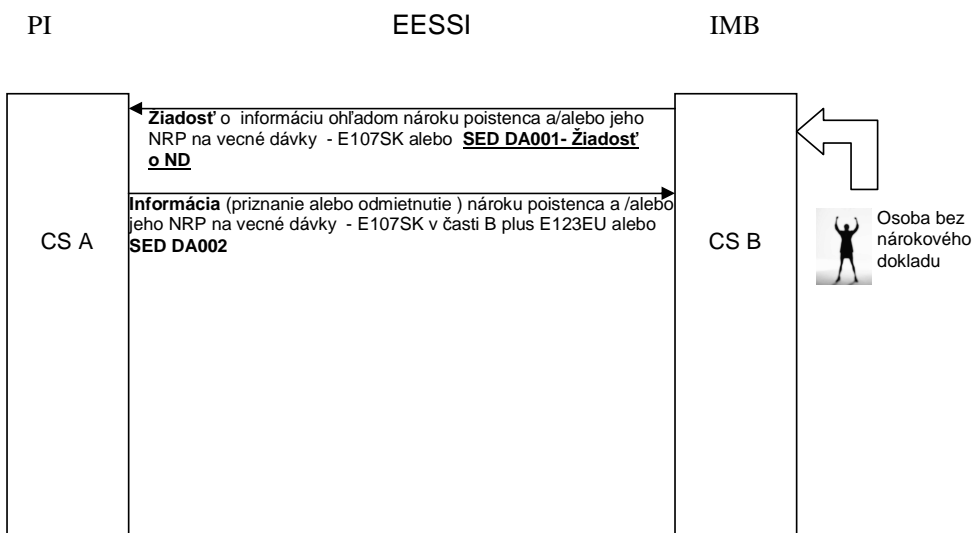
Článok 28 ods. 1 ZN – Bývalý cezhraničný pracovník, ktorý čerpá vecné dávky v bývalom štáte zamestnania, ktorý už nie je jeho príslušným štátom tok FS 018

scenár 1: Osoba žiadajúca príslušnú inštitúciu o doklad potvrdzujúci nárok

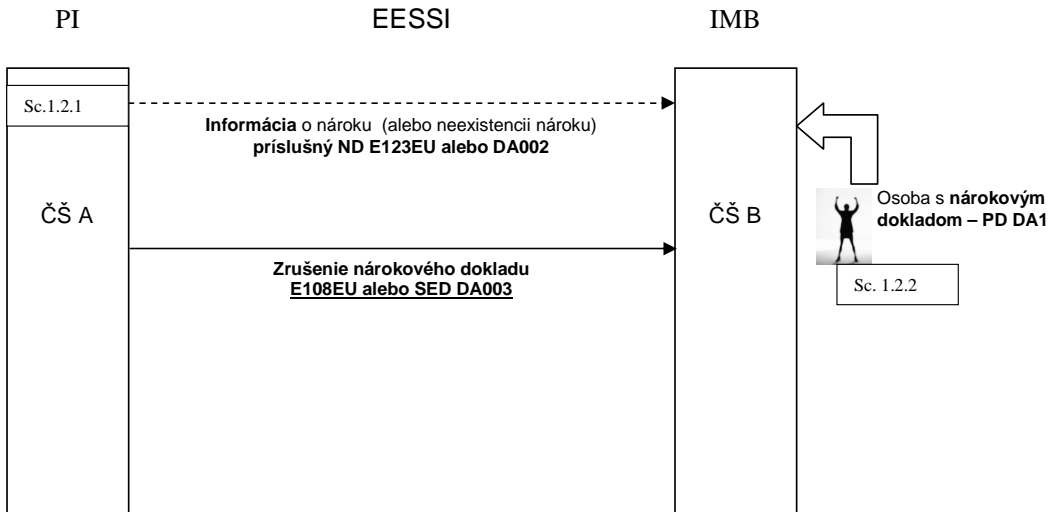


Bydlisko v inom členskom štáte, ako je príslušný členský štát

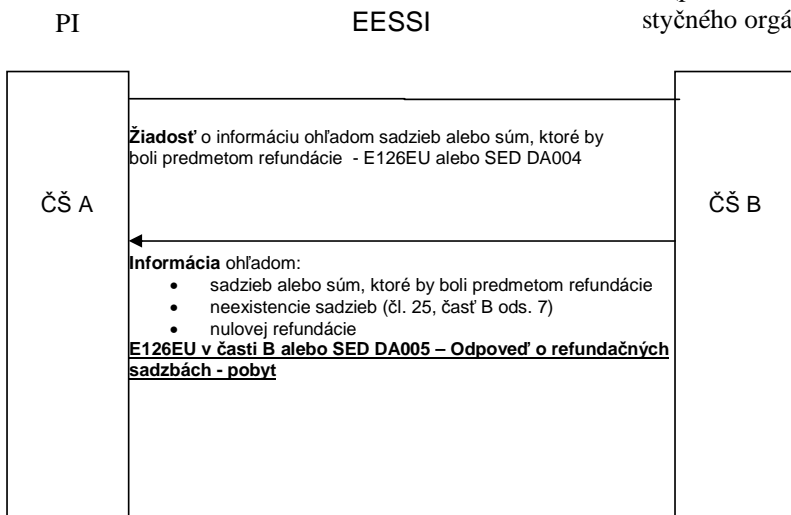
Tok F-DA001: scenár 1.1: Osoba bez nárokového dokladu – tok F DA 001, čl. 36 (1,2, 2a), 17, 19(1) ZN; čl. 33 (1,2), 24(1), 25(1) VN



Tok F-DA002: scenár 1.2.1: Osoba s nárokovým dokladom – informácia potvrdzujúca nárok je zaslaná priamo inštitúcií v mieste bydliska
 scenár 1.2.2: Osoba s nárokovým dokladom – informácia potvrdzujúca nárok je vydaná dotknutej osobe
 tok F DA002 čl. 36 (1,2, 2a), 17, 19 (1) ZN; čl. 33(1,2), 24 (1), 25(1) VN

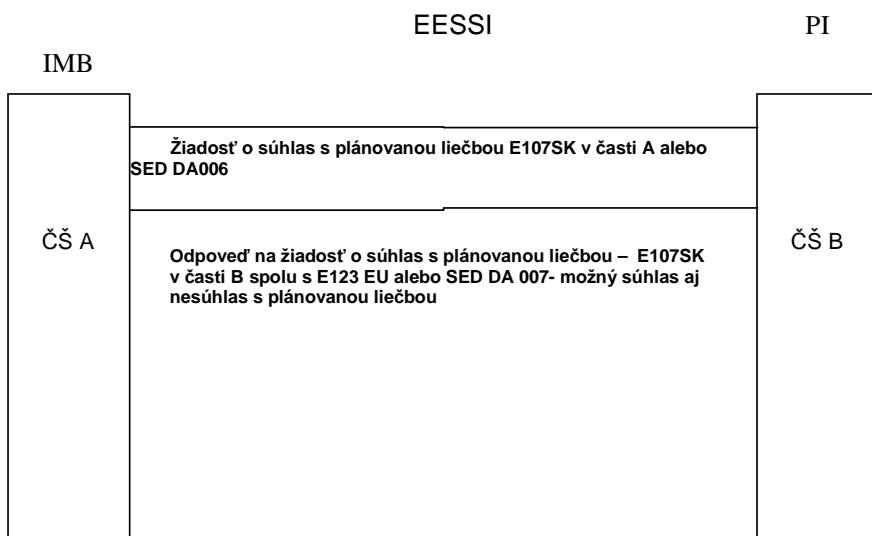


F-DA004: Úhrada nákladov za vecné dávky PI (čl. 33(1,2), 25(5), 26(6) VN)
 IMP (prostredníctvom styčného orgánu)

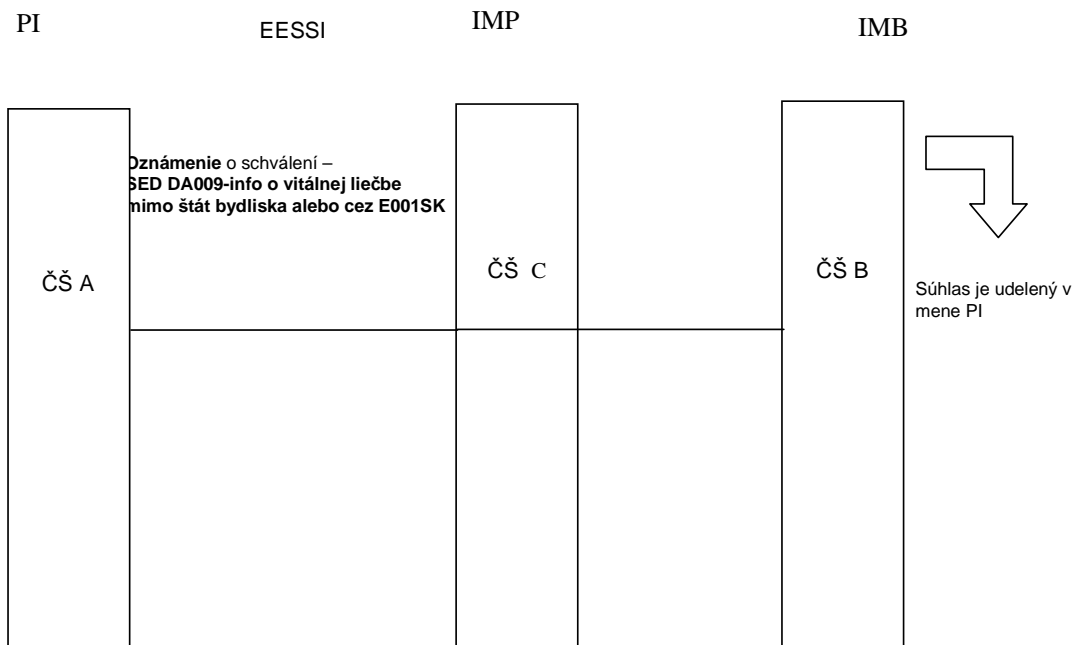


Plánovaná liečba

Tok F-DA005: IMB žiada PI o súhlas s plánovanou liečbou mimo štát bydliska a mimo príslušný štát, čl. 36, 20 ZN, čl. 33(1,2), 26(2) VN



Tok F-DA 007: Situácia, keď poistenec nemá bydlisko v príslušnom štáte a potrebuje naliehavú životne nevyhnutnú liečbu - IMB informuje PI, že udelila v jej mene súhlas na tento druh liečby, čl. 36, 20 ZN, čl. 33, 26(3) VN



Príloha č. 2
Schémy vecných tokov vrátane zúčtovacích vzťahov (upravené čísla SEDov)
Časť 2c)
SR – štát bydliska/pobytu
Úrad ako veriteľský styčný orgán

VECNÉ TOKY

Skutočné výdavky SR - EU

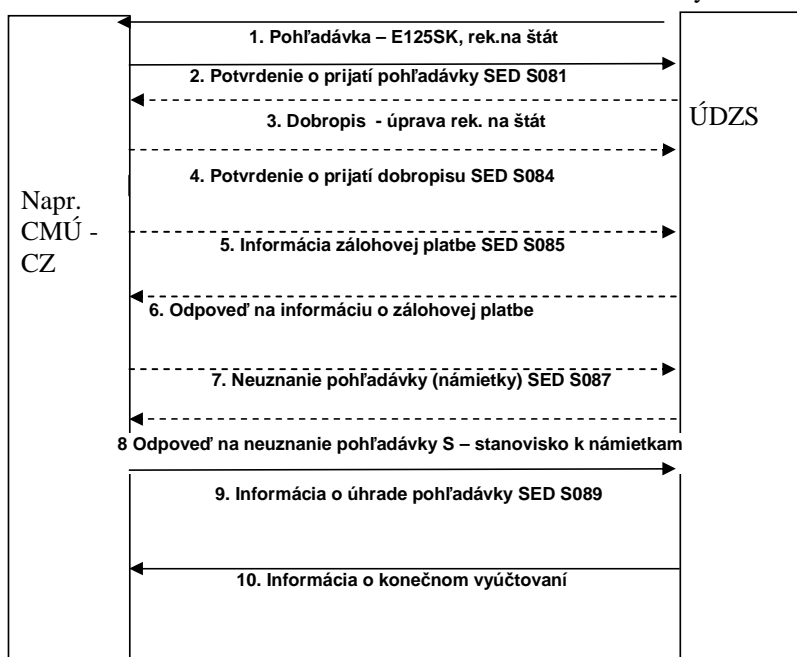
SR veriteľský štát

Čl. 62, 66, 67, 68 VN
Tok F So19

SO PI(dlžník)
EÚ- príslušný štát

EESSI

SO IMP/B (veriteľ)
SR - štát pobytu alebo
bydliska



Tok S F019 je spravovaný SO, pohľadávky podľa čl. 67 ods. 1 VN si uplatňujú inštitúcie cez SO a podľa čl. 66 ods. 2 VN sa úhrady medzi inštitúciami členských štátov vykonávajú cez SO.

Procesy P 1, 3, 8 sú pokračovaním komunikácie začatej na ZP v SR.
Procesy P 5, 7, 9 pokračujú ďalej na ZP v SR.
Procesy P 2 a 4 končia na ÚDZS ako SO veriteľského štátu.
Procesy P 6 a 10 sa týkajú iba komunikácie ÚDZS so SO v dlžníckom štáte.

VECNÉ TOKY

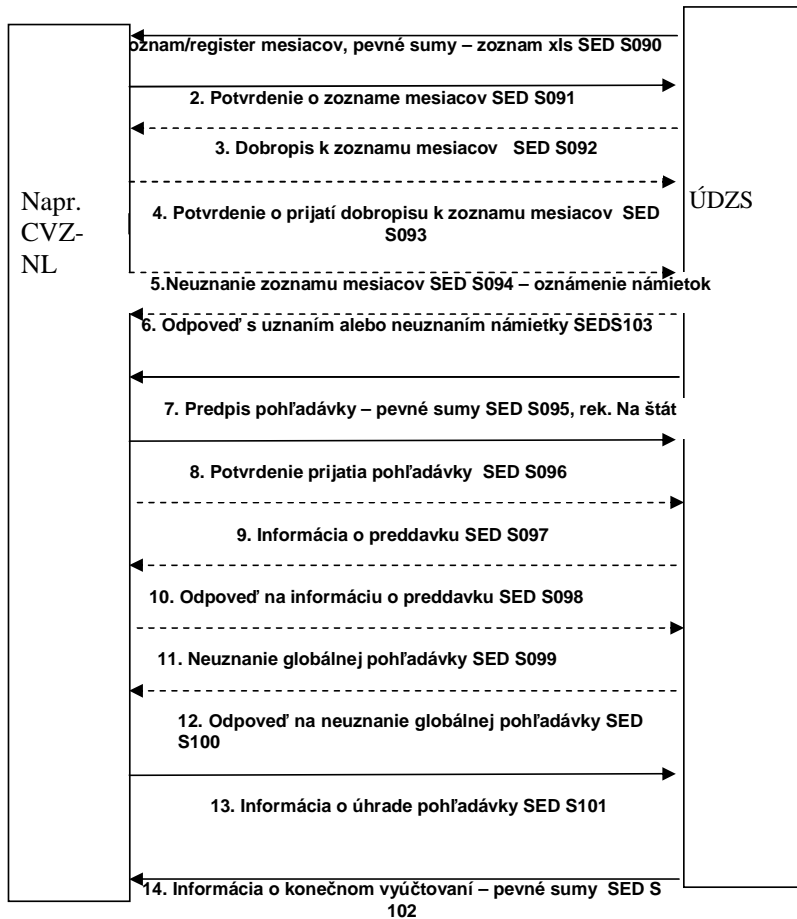
Pevne stanovené sumy
SR veriteľský štát – agenda E127SK

Čl. 63-65, 66, 67, 68 VN
Tok F So21

SO PI(dlžník)
EÚ štát príslušný
štát

EESSI

SO IMP/B (veriteľ)
SR štát bydliska



Tok S Fo21 je spravovaný SO, pohľadávky podľa čl. 67 ods. 2 VN si uplatňujú inštitúcie cez SO a podľa čl. 66 ods. 2 VN sa úhrady medzi inštitúciami členských štátov vykonávajú cez SO.

Procesy P1, 3, 5, 6, 7, 9, 13 si vyžadujú komunikáciu so zdravotnými poisťovňami
Procesy P2, 4, 8, 10, 11, 12, 14 sa týkajú komunikácie medzi styčnými orgánmi.

VECNÉ TOKY

Skutočné výdavky EU - SR

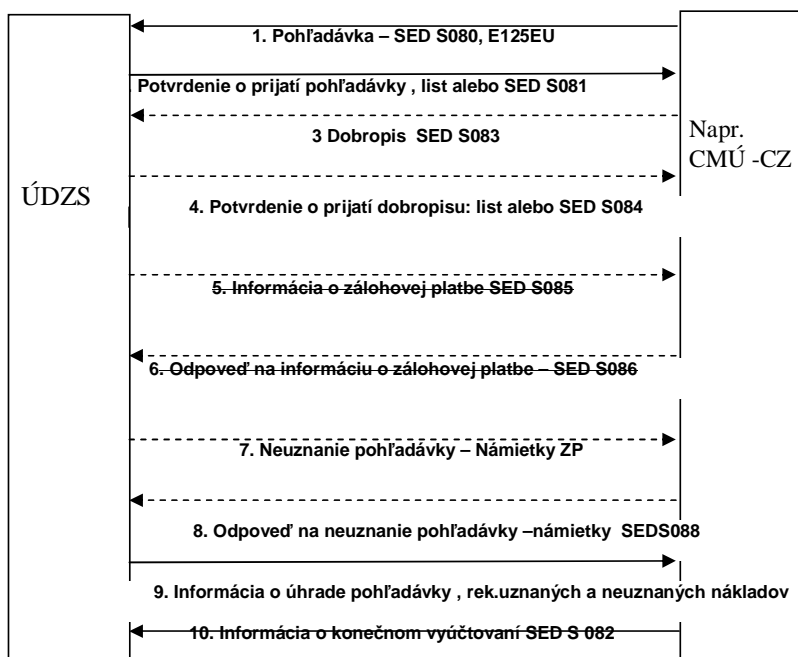
SR dlžnícky štát

Čl. 62, 66, 67, 68 VN
Tok F S019

SO PI(dlžník)
SR príslušný štát

EESSI

SO IMP/B (veriteľ)
EÚ štát pobytu alebo
bydliska



Tok S F019 je spravovaný SO, pohľadávky podľa čl. 67 ods. 1 VN si uplatňujú inštitúcie cez SO a podľa čl. 66 ods. 2 VN sa úhrady medzi inštitúciami členských štátov vykonávajú cez SO.

Procesy P 1, 3, 7, 8, 9 si vyžadujú komunikáciu so zdravotnými poisťovňami.
Procesy P 2, 4, 10 sa týkajú komunikácie medzi styčnými orgánmi.
Procesy P 5, 6 sú v smere SR dlžník neaktuálne.

VECNÉ TOKY

Pevne stanovené sumy (agenda E127EU)

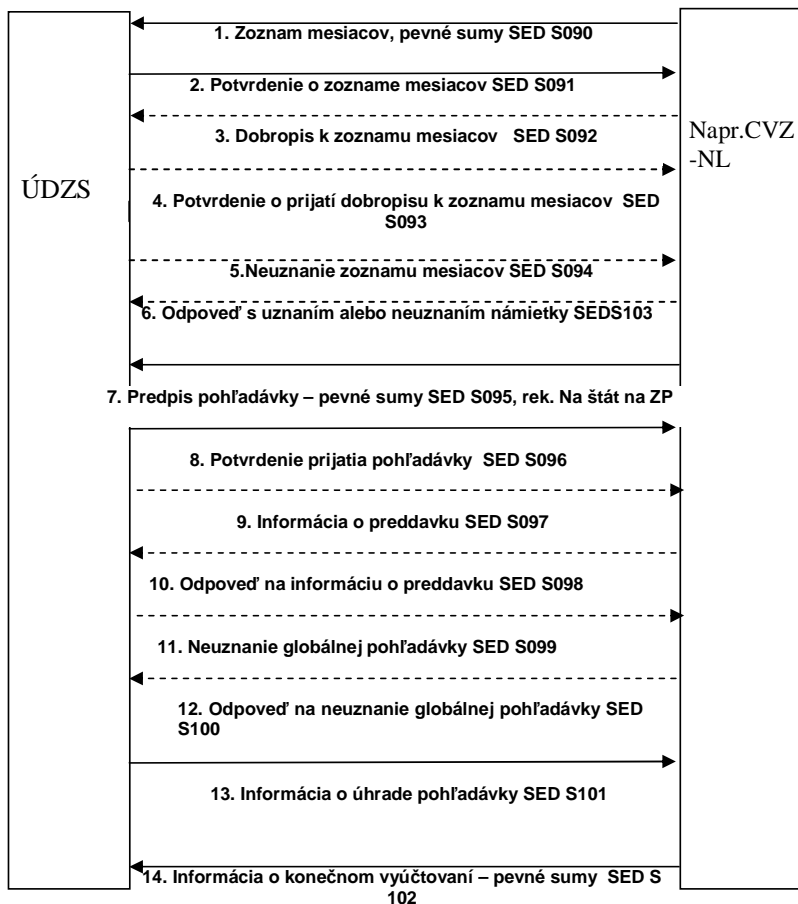
SR dlžnícky štát

Čl. 63-65, 66, 67, 68 VN
Tok F So21

SO PI(dlžník)
SR príslušný štát

EESSI

SO IMP/B (veriteľ)
EÚ štát bydliska



Tok S Fo21 je spravovaný SO, pohľadávky podľa čl. 67 ods. 2 VN si uplatňujú inštitúcie cez SO a podľa čl. 66 ods. 2 VN sa úhrady medzi inštitúciami členských štátov vykonávajú cez SO.

Procesy P1, 3,5,6,7, 13 si vyžadujú komunikáciu so zdravotnými poisťovňami

Procesy P2, 4,8, 11, 12, 14 sa týkajú komunikácie medzi styčnými orgánmi.

Procesy P9, 10 nebudú prichádzať do úvahy, pretože SR nebude aplikovať preddavky